

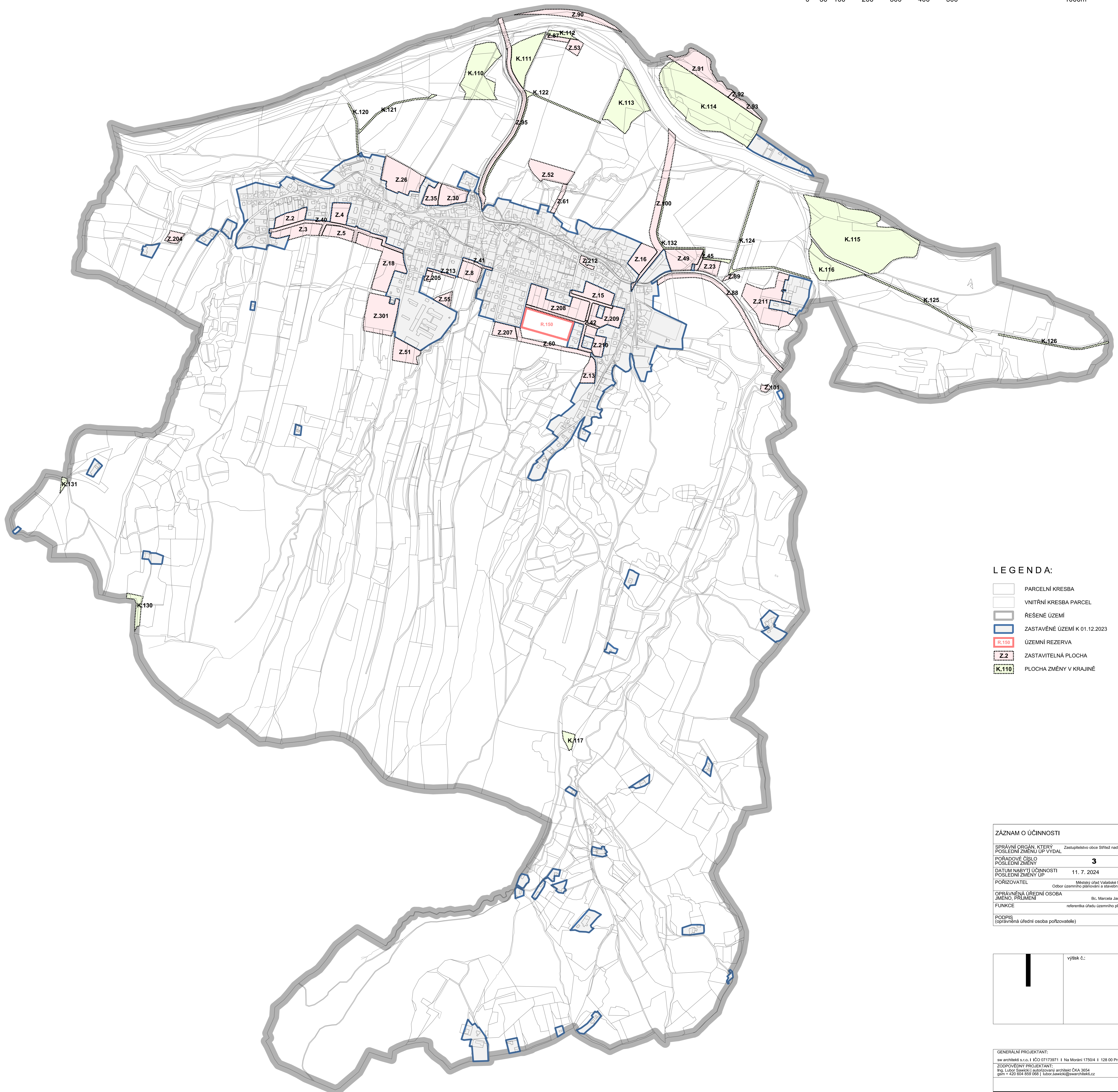


# ÚZEMNÍ PLÁN STŘÍTEŽ NAD BEČVOU

## VÝKRES ZÁKLADNÍHO ČLENĚNÍ ÚZEMÍ

Úplné znění po změně č. 3

0 50 100 200 300 400 500 1000m



### LEGENDA:

- PARCELNÍ KRESBA
- VNITŘNÍ KRESBA PARCEL
- ŘEŠENÉ ÚZEMÍ
- ZASTAVĚNÉ ÚZEMÍ K 01.12.2023
- ÚZEMNÍ REZERVA
- Z.2 ZASTAVITELNÁ PLOCHA
- K.110 PLOCHA ZMĚNY V KRAJINĚ

### ZÁZNAM O ÚČINNOSTI

SPRÁVNÍ ORGÁN, KTERÝ POSLEDNÍ ZMĚNU ÚP VYDAL	Zastupitelstvo obce Stráž nad Bečvou
POŘADOVÉ ČÍSLO POSLEDNÍ ZMĚNY	<b>3</b>
DATUM NABÝTÍ ÚČINNOSTI POSLEDNÍ ZMĚNY ÚP	11. 7. 2024
PORIZOVATEL	Městský úřad Valašské Meziříčí, Odbor územního plánování a stavebního řádu
OPRAVNĚNÁ ÚŘEDNÍ OSOBA	Bc. Marcela Janoušková
JMÉNO, PŘÍJMĚNÍ	
FUNKCE	referentka úřadu územního plánování
PODPIS (opravněná úřední osoba pořizovatele)	otisk úředního razítka pořizovatele:

vyřik č.:	
-----------	--

GENERALNÍ PROJEKTANT: sw architekti s.r.o.   IČO 07173971   Na Moráni 1750/4   128 00 Praha 2	VYPRACOVAL: Ing. Lubor Sawicki   autorizovaný architekt ČKA 3654 gen+420 604 809 008   lubor.sawicki@swarchitekti.cz	Č. ZAKÁZKY: ZL_23	DATUM: 07/2024
ZODPOVĚDNÝ PROJEKTANT:			
ÚZEMNÍ PLÁN STŘÍTEŽ NAD BEČVOU	MĚŘÍTKO	Č. VÝKRESU	
Výkres základního členění území - Úplné znění po změně č. 3	1:5 000	1	